



Laboratoire public,
Conseil, Expertise et Analyse en Bretagne

Systeme de
management **Qualité,**
Hygienne, **S**écurité,
Environnement



Domaine d'application

du système de management qualité, hygiène, sécurité et environnement

Dans une logique d'amélioration continue, avec la volonté de mesurer l'impact de ses activités sur l'environnement tout en optimisant la santé et la sécurité au travail, LABOCEA est engagé dans l'élaboration d'un système unique intégré qualité, hygiène, sécurité, environnement.

Pour garantir une qualité optimale de nos prestations et une amélioration continue de notre système de management qualité, LABOCEA a des reconnaissances officielles :



Accréditation

L'accréditation par le COFRAC (Comité Français d'Accréditation) atteste de la compétence des laboratoires pour les seuls essais et étalonnages couverts par l'accréditation. Le COFRAC est signataire des accords de reconnaissance multilatéraux d'EA (European cooperation for Accreditation) et d'ILAC (International Laboratory Accreditation Cooperation)



► LABOCEA est accrédité depuis plus de 20 ans : Essais : 1- 7014 Brest
1- 7017 Combourg
1- 1828 Quimper
1- 7015 Ploufragan
1- 7016 Fougères
8- 4171 Brest (santé humaine)



Étalonnage : 2- 7018 Fougères

Liste des sites et portées disponible sur : www.cofrac.fr



Certifications

LABOCEA est certifié selon la norme NF EN ISO 9001 v 2015 pour :
- l'audit, le conseil et la formation HQSE pour les acteurs de l'alimentaire ;
- le site de Combourg en assistance technique, conseil et expertise en assainissement (à l'exception de la conception et du développement).



Activité de Formation

La qualité de nos « actions concourant au développement des compétences » est reconnue par le label Qualiopi pour nos « actions de formations » réalisées par notre service « Audit conseil formation »



LABOCEA-Ploufragan dispose d'une certification GMP+

Plus d'informations sur : <https://portal.gmpplus.org/en-US/cdb/certified-companies/>



Agréments

LABOCEA est agréé par :

- Le ministère chargé de l'Environnement
- Le ministère de l'Agriculture et de l'Alimentation
- Le ministère de la Santé



Fabrication d'autovaccins

LABOCEA site de Ploufragan est autorisé par l'ANMV (Agence National du Médicament Vétérinaire) à produire des autovaccins conformément aux principes et lignes directrices des bonnes pratiques de fabrication (BPF) établis dans la directive 91/412/CEE et l'arrêté du 06 mars 2008.

L'organisation de LABOCEA



Implanté sur 5 sites en Bretagne, LABOCEA est un prestataire de services en matière d'analyses, de conseil et d'expertise, doté de compétences scientifiques et techniques couvrant de nombreuses activités et avec un savoir-faire de haute qualité.

LABOCEA est un outil d'aide à la décision répondant aux besoins de ses clients (acteurs locaux et régionaux : collectivités, entreprises industrielles, entreprises agroalimentaires et agricoles...).

L'Assemblée générale est composée des représentants des membres du groupement désignés pour la durée de leur mandat électoral. Elle est chargée notamment de fixer les orientations et le fonctionnement du GIP. Elle adopte le programme annuel d'activité et le budget correspondant.

Le Conseil d'administration constitue l'organe exécutif du groupement. Il met en œuvre les décisions de l'Assemblée générale quant au fonctionnement du GIP, à son programme d'activité et à son budget.

Le GIP est dirigé par un directeur général nommé par l'Assemblée générale.

Le directeur général du GIP est la seule autorité exécutive.

Il met en œuvre les décisions du Conseil d'administration et de l'Assemblée générale.

Le management à LABOCEA

- **Directeur général adjoint**
En charge de la relation client et de la recherche et développement.
- **Directeur ressources humaines**
Participe à la stratégie et à la politique des ressources humaines.
- **Directeur administratif et financier**
Contribue à la définition, à la mise en œuvre et au suivi de la stratégie budgétaire et financière, et pilote les procédures d'achat public.
- **Directeur des systèmes d'information et du numérique**
Propose la stratégie et la politique en matière de systèmes d'information.
- **Directeur qualité hygiène sécurité environnement (QHSE) et métrologie**
Propose la politique Qualité Hygiène Sécurité et Environnement (QHSE) et métrologie pour assurer la conformité normative et réglementaire.
- **Chef d'établissement départemental**
Est responsable de la gestion opérationnelle de son site, du déploiement des objectifs issus des orientations stratégiques, de la conservation du patrimoine et de l'application des règles QHSE.
- **Manager de filière**
Propose la stratégie dans son domaine.
- **Chef de service**
Assure la responsabilité technique des activités de son service (planification et assurance de la conformité des prestations par rapport aux référentiels).

LE GROUPEMENT D'INTÉRÊT PUBLIC

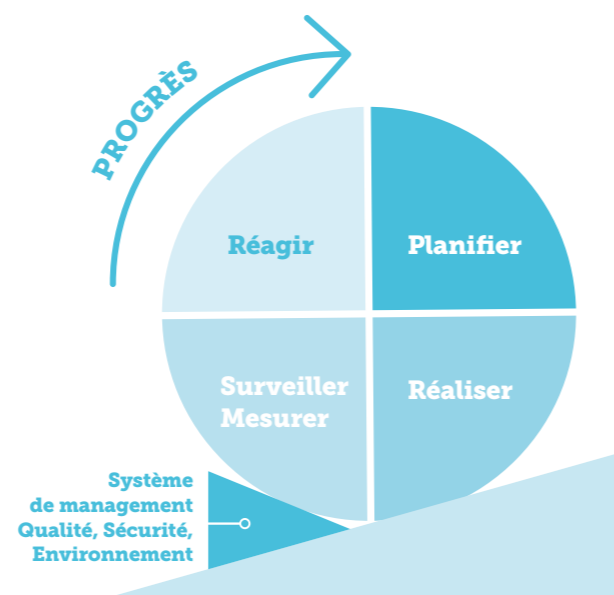




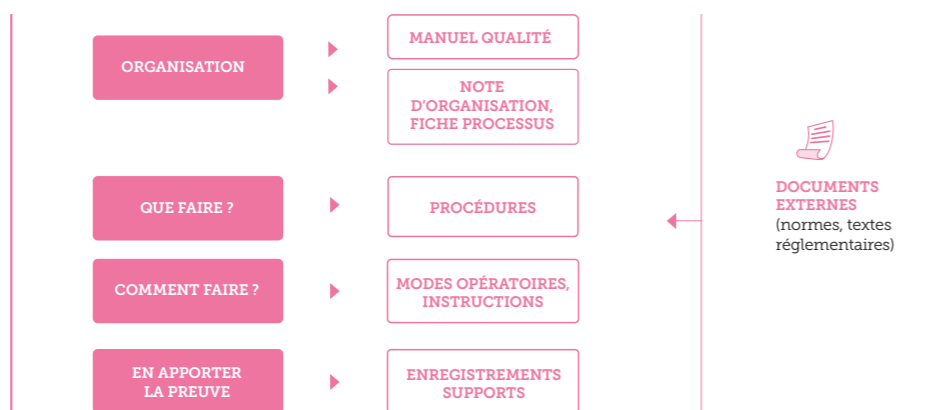
Management par les processus

L'organisation de Labocéa est présentée sous forme de processus. Cette approche systémique organisationnelle permet :

- une vision globale de l'organisation,
- la maîtrise des interfaces entre les processus,
- la maîtrise des interfaces entre les processus et l'environnement de Labocéa,
- la maîtrise des risques et le développement des opportunités,
- une amélioration continue par une recherche constante de l'efficacité, tant en matière de satisfaction des parties intéressées que de fonctionnement.



SYSTÈME DOCUMENTAIRE



De nombreuses actions permettent d'évaluer la performance des processus :

- l'assurance d'une traçabilité des activités,
- un système documentaire partagé et accessible à tous,
- les revues de processus,
- les audits internes et externes,
- les actions correctives et les actions d'amélioration suite à des dysfonctionnements et des réclamations,
- la détermination et l'évaluation des risques et des opportunités,
- les enquêtes clients,
- les évaluations des fournisseurs.



Maîtriser et réduire les impacts environnementaux de nos activités

L'objectif du management environnemental est de contribuer au développement durable en protégeant l'environnement par l'élimination ou l'atténuation des impacts environnementaux négatifs.

Labocéa s'engage dans la maîtrise et la réduction des impacts environnementaux par des économies de ressources, d'énergies, l'utilisation de matériaux contribuant au développement durable. Nous assurons, par ailleurs, la traçabilité de nos déchets, l'utilisation, la manipulation et le stockage des substances dangereuses conformément à la réglementation en vigueur.



Maîtriser les risques professionnels

La sécurité est une priorité forte de Labocéa.

L'objectif principal est la maîtrise et la réduction des risques professionnels identifiés dans le cadre du Document Unique. D'une manière générale LABOCEA vise à améliorer la prise en compte des critères de santé et de sécurité au travail dans nos activités pour développer une véritable culture santé sécurité au travail.



Être à l'écoute et satisfaire les besoins et les attentes de nos clients

La transversalité des processus permet à la fois d'être à l'écoute des clients et des partenaires et d'être plus réactifs à leurs demandes pour mieux les satisfaire.

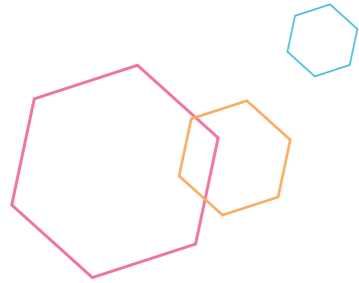
Les chargés d'affaires, les assistants commerciaux, les chefs de service et les responsables techniques sont en relation avec les clients et les partenaires pour comprendre leurs besoins, établir une offre, et répondre aux questions sur les prestations effectuées.



Contact Service Qualité : Laboceaqse@laboceaf.fr



LES PROCESSUS DE LABOCÉA



PROCESSUS DE MANAGEMENT

PM1 Pilotage de Labocéa - MANA-FP-001

PM2 Pilotage du système QHSE - MANA-FP-002

A : Accréditation

BPF : Bonnes Pratiques de Fabrication

C : Certification

PROCESSUS OPÉRATIONNELS

PO1 Relation client
MANA-FP-003

BESOINS CLIENTS

PO2
Recherche et développement
MANA-FP-004

PO3
Prélèvement et collecte
MANA-FP-005
-A-

PO4
Enregistrement
MANA-FP-006

PO5 Production des analyses en agroalimentaire et environnementales
MANA-FP-007 -A-

PO6 Production des analyses en santé animale
MANA-FP-008 -A-

PO7 Production des autovaccins et des réactifs
MANA-FP-009 -BPF-

PO8 Audit, conseil et formation
MANA-FP-0010 -C-

PO9 Assistance technique, conseil et expertise en assainissement
MANA-FP-0011 -C-

PO10 Métrologie
MANA-FP-0012 -A-

PO11 Bureau d'études
MANA-FP-0019

SATISFACTION CLIENTS

PROCESSUS SUPPORTS

PS1
Gestion des ressources humaines
MANA-FP-0014

PS2
Gestion des finances et des achats
MANA-FP-0015

PS3
Production de milieux de culture et laverie
MANA-FP-0016

PS4
Gestion des systèmes d'information et du numérique
MANA-FP-0017

PS5
Gestion des infrastructures
MANA-FP-0018

PS6
Logistique
MANA-FP-0020

1^{er} laboratoire public territorial national

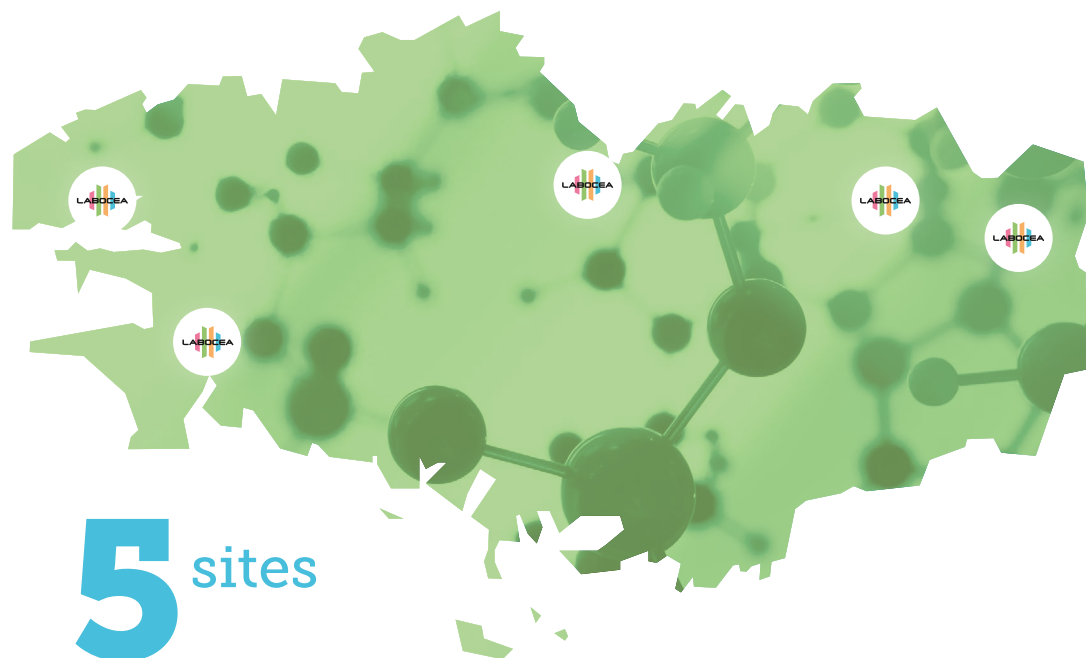
20 000
clients et partenaires
publics et privés

5 sites en
Bretagne

+ 30 programmes
DE **accrédités**
COFRAC NF
EN ISO 17025

22 000 m²
de plateaux
techniques

600
collaborateurs



Laboratoire public,
Conseil, Expertise et Analyse en Bretagne

LABOCEA
Site de Brest
Technopôle Brest-Iroise
120 av. Alexis de Rochon
CS 10052
29280 PLOUZANÉ

LABOCEA
Site de Quimper
22 av. de la Plage
des Gueux
ZA de Créac'h Gwen
CS 13031
29334 QUIMPER Cedex

LABOCEA (siège)
Site de St-Brieuc
ZOOPOLE
7 rue du Sabot
CS 30054
22440 PLOUFRAGAN

LABOCEA
Site de Combourg
La Magdelaine
35270 COMBOURG

LABOCEA
Site de Fougères
BioAgroPolis
10 rue Claude Bourgelat
CS 30616 - JAVENÉ
35306 FOUGÈRES Cedex

Tél. 02 96 69 02 10