



Laboratoire public,  
Conseil, Expertise et Analyse en Bretagne

# Systeme de management **Qualité, Sécurité, Environnement**



# Domaine d'application

## du système de management qualité, sécurité et environnement

Dans une logique d'amélioration continue, avec la volonté de mesurer l'impact de ses activités sur l'environnement tout en optimisant la santé et la sécurité au travail, LABOCEA est engagé dans l'élaboration d'un système unique intégré Qualité, Sécurité, Environnement.

Pour garantir une qualité optimale de nos prestations et une amélioration continue de notre système de management qualité, LABOCEA a des reconnaissances officielles :



### Accréditation

L'accréditation par le COFRAC (Comité Français d'Accréditation) atteste de la compétence des laboratoires pour les seuls essais et étalonnages couverts par l'accréditation. Le COFRAC est signataire des accords de reconnaissance multilatéraux d'EA (European cooperation for Accreditation) et d'ILAC (International Laboratory Accreditation Cooperation)



► LABOCEA est accrédité depuis plus de 20 ans : Essais : 1- 7014 Brest  
1- 7017 Combourg  
1- 1828 Quimper  
1- 7015 Ploufragan  
1- 7016 Fougères  
8- 4171 Brest (santé humaine)



Étalonnage : 2- 7018 Fougères

Liste des sites et portées disponible sur : [www.cofrac.fr](http://www.cofrac.fr)



### Certifications

LABOCEA site de Combourg est certifié selon la norme NF EN ISO 9001 v 2015 pour l'assistance technique, conseil et expertise en eau et assainissement (à l'exception de la conception et du développement).



#### Activité de Formation

La qualité de nos « actions concourant au développement des compétences » est reconnue par le label Qualiopi pour nos « actions de formations » réalisées par notre service « Audit conseil formation »



LABOCEA-Ploufragan dispose d'une certification GMP+

Plus d'informations sur : <https://portal.gmpplus.org/en-US/cdb/certified-companies/>



### Agréments

LABOCEA est agréé par :

- Le ministère chargé de l'Environnement
- Le ministère de l'Agriculture et de l'Alimentation
- Le ministère de la Santé



### Fabrication d'autovaccins

LABOCEA site de Ploufragan est autorisé par l'ANMV (Agence National du Médicament Vétérinaire) à produire des autovaccins conformément aux principes et lignes directrices des bonnes pratiques de fabrication (BPF) établis dans la directive 91/412/CEE et l'arrêté du 06 mars 2008.

# L'organisation de LABOCEA



Implanté sur 5 sites en Bretagne, LABOCEA est un prestataire de services en matière d'analyses, de conseil et d'expertise, doté de compétences scientifiques et techniques couvrant de nombreuses activités et avec un savoir-faire de haute qualité.

LABOCEA est un outil d'aide à la décision répondant aux besoins de ses clients (acteurs locaux et régionaux : collectivités, entreprises industrielles, entreprises agroalimentaires et agricoles...).

**L'Assemblée générale** est composée des représentants des membres du groupement désignés pour la durée de leur mandat électoral. Elle est chargée notamment de fixer les orientations et le fonctionnement du GIP. Elle adopte le programme annuel d'activité et le budget correspondant.

**Le Conseil d'administration** constitue l'organe exécutif du groupement. Il met en œuvre les décisions de l'Assemblée générale quant au fonctionnement du GIP, à son programme d'activité et à son budget.

**Le GIP** est dirigé par un directeur général nommé par l'Assemblée générale. Le directeur général du GIP est la seule autorité exécutive. Il met en œuvre les décisions du Conseil d'administration et de l'Assemblée générale.

### Le management à LABOCEA :

- **directeur général adjoint**  
en charge de la relation client et de la recherche et développement,
- **directeur ressources humaines**  
participe à la stratégie et à la politique des ressources humaines,
- **directeur administratif et financier**  
contribue à la définition, à la mise en œuvre et au suivi de la stratégie budgétaire et financière, et pilote les procédures d'achat public,
- **directeur des systèmes d'information et du numérique**  
propose la stratégie et la politique en matière de systèmes d'information,
- **directeur qualité sécurité environnement métrologie**  
propose la politique Qualité Sécurité et Environnement (QSE) et métrologie pour assurer la conformité normative et réglementaire,
- **chef d'établissement départemental**  
est responsable de la gestion opérationnelle de son site, du déploiement des objectifs issus des orientations stratégiques, de la conservation du patrimoine et de l'application des règles QSE,
- **manager de filière**  
propose la stratégie dans son domaine,
- **chef de service**  
assure la responsabilité technique des activités de son service (planification et assurance de la conformité des prestations par rapport aux référentiels).

LE GROUPEMENT D'INTÉRÊT PUBLIC

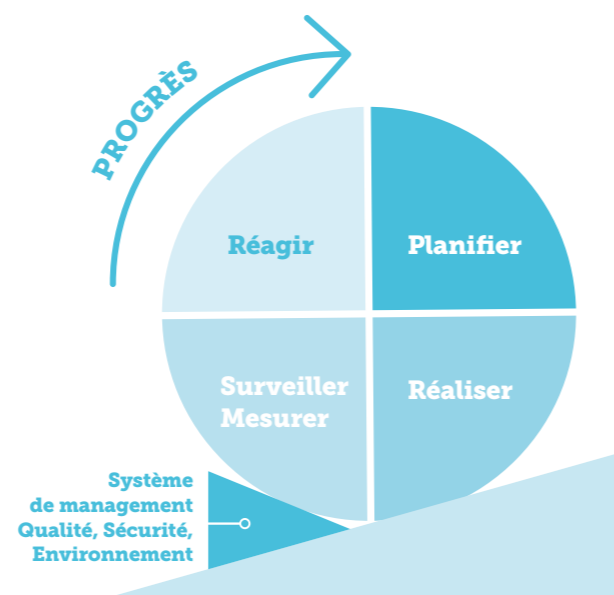




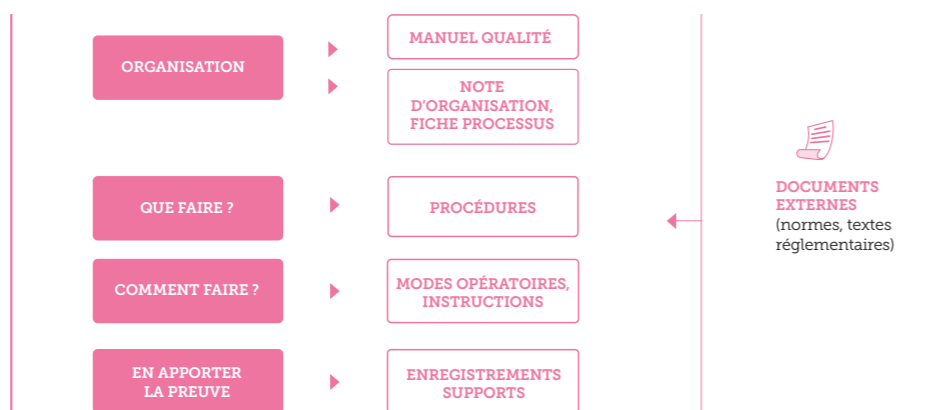
## Management par les processus

L'organisation de LABOCEA est présentée sous forme de processus. Cette approche systémique organisationnelle permet :

- une vision globale de l'organisation,
- la maîtrise des interfaces entre les processus,
- la maîtrise des interfaces entre les processus et l'environnement de LABOCEA,
- la maîtrise des risques et le développement des opportunités,
- une amélioration continue par une recherche constante de l'efficacité, tant en matière de satisfaction des parties intéressées que de fonctionnement.



### SYSTÈME DOCUMENTAIRE



De nombreuses actions permettent d'évaluer la performance des processus :

- l'assurance d'une traçabilité des activités,
- un système documentaire partagé et accessible à tous,
- les revues de processus,
- les audits internes et externes,
- les actions correctives et les actions d'amélioration suite à des dysfonctionnements et des réclamations,
- la détermination et l'évaluation des risques et des opportunités,
- les enquêtes clients,
- les évaluations des fournisseurs.



## Maîtriser et réduire les impacts environnementaux de nos activités

L'objectif du management environnemental est de contribuer au développement durable en protégeant l'environnement par l'élimination ou l'atténuation des impacts environnementaux négatifs.

LABOCEA s'engage dans la maîtrise et la réduction des impacts environnementaux par des économies de ressources, d'énergies, l'utilisation de matériaux contribuant au développement durable. Nous assurons, par ailleurs, la traçabilité de nos déchets, l'utilisation, la manipulation et le stockage des substances dangereuses conformément à la réglementation en vigueur.



## Maîtriser les risques professionnels

La sécurité est une priorité forte de LABOCEA.

L'objectif principal est la maîtrise et la réduction des risques professionnels identifiés dans le cadre du Document Unique. D'une manière générale LABOCEA vise à améliorer la prise en compte des critères de santé et de sécurité au travail dans nos activités pour développer une véritable culture santé sécurité au travail.



## Être à l'écoute et satisfaire les besoins et les attentes de nos clients

La transversalité des processus permet à la fois d'être à l'écoute des clients et des partenaires et d'être plus réactifs à leurs demandes pour mieux les satisfaire.

Les chargés d'affaires, les assistants commerciaux, les chefs de service et les responsables techniques sont en relation avec les clients et les partenaires pour comprendre leurs besoins, établir une offre, et répondre aux questions sur les prestations effectuées.

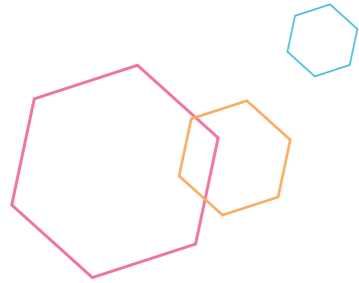


Contact Service Qualité : [LaboceaQSE@Labocea.fr](mailto:LaboceaQSE@Labocea.fr)





# LES PROCESSUS DE LABOCEA



## PROCESSUS DE MANAGEMENT

**PM1** Pilotage de LABOCEA - MANA-FP-001

**PM2** Pilotage du système QSE - MANA-FP-002

**A** : Accréditation

**BPF** : Bonnes Pratiques de Fabrication

**C** : Certification

## PROCESSUS OPÉRATIONNELS

BESOINS CLIENTS

**PO2**  
Recherche et développement  
MANA-FP-004

**PO3**  
Prélèvement et collecte  
MANA-FP-005  
-A-

**PO4**  
Enregistrement  
MANA-FP-006

**PO5** Production des analyses en agroalimentaire et environnementales  
MANA-FP-007 -A-

**PO6** Production des analyses en Santé animale  
MANA-FP-008 -A-

**PO7** Production des Autovaccins et des réactifs  
MANA-FP-009 -BPF-

**PO8** Audit, conseil et formation  
MANA-FP-0010 -C-

**PO9** Assistance technique, conseil et expertise en assainissement  
MANA-FP-0011 -C-

**PO10** Métrologie  
MANA-FP-0012 -A-

**PO11** Bureau d'études  
MANA-FP-0019

SATISFACTION CLIENTS

## PROCESSUS SUPPORTS

**PS1**  
Gestion des ressources humaines  
MANA-FP-0014

**PS2**  
Gestion des finances et des achats  
MANA-FP-0015

**PS3**  
Production de milieux de culture et laverie  
MANA-FP-0016

**PS4**  
Gestion des systèmes d'information et du numérique  
MANA-FP-0017

**PS5**  
Gestion des infrastructures  
MANA-FP-0018

**PS6**  
Logistique  
MANA-FP-0020

**1<sup>er</sup>** laboratoire public territorial national

**20 000**  
clients et partenaires  
publics et privés

**5** sites en  
Bretagne

**+ 30** programmes  
DE **accrédités**  
COFRAC NF  
EN ISO 17025

**22 000** m<sup>2</sup>  
de plateaux  
techniques

**600**  
collaborateurs



Laboratoire public,  
Conseil, Expertise et Analyse en Bretagne

**LABOCEA**  
Site de Brest  
Technopôle Brest-Iroise  
120 av. Alexis de Rochon  
CS 10052  
29280 PLOUZANÉ

**LABOCEA**  
Site de Quimper  
22 av. de la Plage  
des Gueux  
ZA de Créac'h Gwen  
CS 13031  
29334 QUIMPER Cedex

**LABOCEA** (siège)  
Site de St-Brieuc  
ZOOPOLE  
7 rue du Sabot  
CS 30054  
22440 PLOUFRAGAN

**LABOCEA**  
Site de Combourg  
La Magdelaine  
35270 COMBOURG

**LABOCEA**  
Site de Fougères  
BioAgroPolis  
10 rue Claude Bourgelat  
CS 30616 - JAVENÉ  
35306 FOUGÈRES Cedex

Tél. 02 96 69 02 10