



Répondre aux besoins des collectivités, des conchyliculteurs,

LABOCEA propose l'identification des sources de contaminations fécales

Zones de baignades, zones conchyloles, rivières,

Répondre à vos exigences réglementaires

Vous accompagner dans vos diagnostics et votre gestion

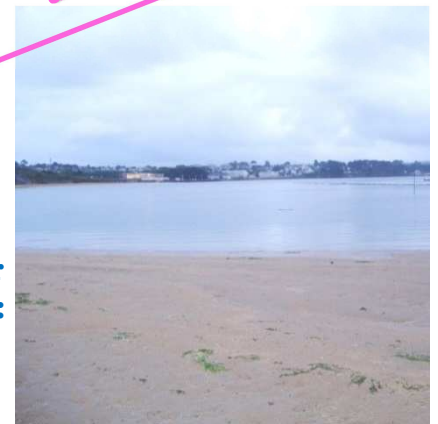
Nouveauté : analyses dans les huîtres et en cours de développement dans les autres coquillages

En utilisant des marqueurs spécifiques, il est désormais possible d'identifier les origines des contaminations microbiennes (humaine ou animal (6 espèces identifiables))

Notre expertise :

La recherche des marqueurs discriminant les origines des contaminations microbiennes est réalisée par des méthodes internes qui consistent à identifier et quantifier des marqueurs spécifiques d'hôtes par PCR en temps réel : un marqueur général et sept marqueurs spécifiques pour l'homme, les ruminants (bovins, ovins et caprins), les porcs, les équins (chevaux, ânes et poneys), les canins, les oiseaux marins et les volailles.

Ces analyses sont particulièrement intéressantes pour les zones de baignade et les zones conchyloles, mais aussi pour toute problématique liée à une contamination fécale (sur eau douce ou eau de mer).



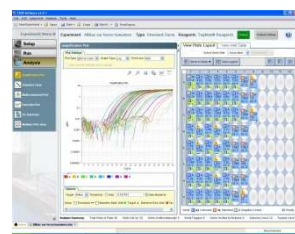
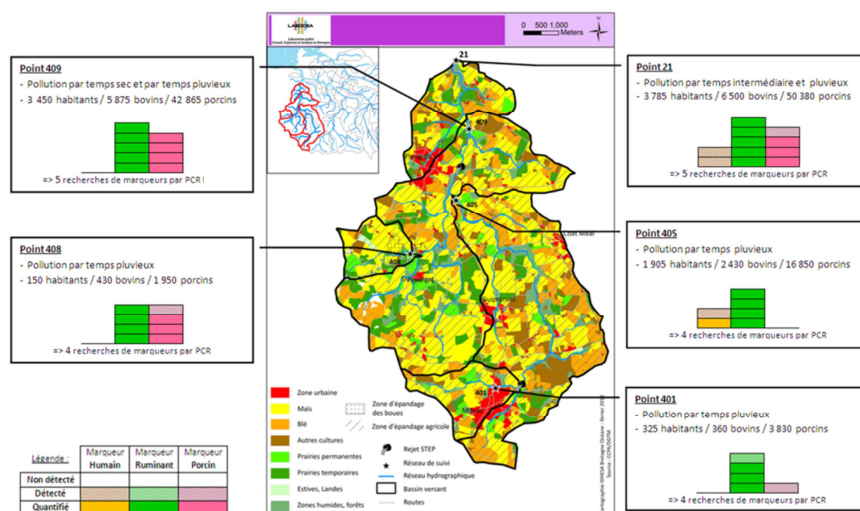
LABOCEA, répond à vos besoins pour bien gérer la qualité sanitaire de vos plages, de vos installations de production conchyloles

Il faudra toutefois garder à l'esprit que ces outils traceurs de la pollution microbiologique, très fluctuante par nature, doivent être utilisés dans le cadre d'une étude globale. L'interprétation des résultats de recherche de marqueurs permettant la discrimination des origines de la contamination fécale doit être croisée avec les éléments environnementaux tels que les caractéristiques des sites étudiés (occupation du sol) et les conditions lors des prélèvements. L'identification des sources polluantes sur un site donné ne sera possible qu'à l'issue de plusieurs campagnes, par l'analyse des résultats de quantification des marqueurs dans différentes conditions. En aucun cas une analyse pourra indiquer des proportionnalités entre différentes sources, mais en réalisant un certain nombre de campagnes d'analyses on obtiendra une occurrence.

LABOCEA peut vous proposer différents niveaux de prestations en fonction de vos besoins :

- ↪ Dans le cadre d'une pollution ponctuelle : identification des sources sur une analyse ponctuelle
- ↪ Dans le cadre d'une recherche de contamination récurrente sur un point : prélèvements avec une fréquence régulière sur un laps de temps suffisant pour englober la saisonnalité, la pluviométrie...
- ↪ Dans le cadre d'un diagnostic sur l'ensemble d'un bassin versant, ayant des apports sur une zone sensible : étude complète
 - Etude de données antérieures de bactériologie,
 - Identification des points de prélèvements stratégiques,
 - synthèse des données existantes sur les activités (urbaines, agricoles, assainissement, loisirs...) et le contexte pluviométrique,
 - réalisation des campagnes de mesures, avec une fréquence et des conditions adaptées,
 - recommandations et préconisations sur les actions à mener.

Exemple de traitement des données dans le cadre d'une étude après 5 campagnes



La recherche de ces marqueurs est menée dans les mêmes conditions et en parallèle de la numération des *E. coli*, réalisée par la méthode normalisée NF EN ISO 9308-3 et est déclenchée pour un seuil défini en *E. coli*.

LABOCEA, un savoir-faire et des ressources pour vous aider à protéger et maintenir la qualité de votre cadre de vie. Des équipes compétentes, à votre écoute, mettant tout en œuvre pour vous accompagner dans la réussite de vos missions.

contact@labocea.fr